

Robuste et dimensionné pour les tuyauteurs, le TIG 220 DC assure des soudures de haute qualité sur les aciers doux et inoxydables (TIG et MMA). Son interface intuitive permet d'agir sur les paramètres en toute simplicité.

SOUWAGE DC OPTIMISÉ

- **TIG DC** : soudage en courant continu pour les matériaux ferreux.
- **TIG DC Pulsé** : limite l'élévation en température des pièces à souder.
- **SPOT** : pointage rapide et précis avant soudage des tôles de fines épaisseurs.

- **2 types d'amorçage** : HF sans contact ou LIFT par contact pour les environnements électrosensibles.
- **3 gestions de gâchette** : 2T, 4T et 4T LOG.
- **Détection automatique de la torche** : compatible avec les torches à lamelle, double bouton et potentiomètre.
- **AIP (Adjust Ideal Position)** : aide au positionnement de la torche avant soudage (modes 4T & 4T LOG).

SOUWAGE MMA

- **MMA** : électrodes basiques et rutiles (jusqu'au Ø 5 mm).
- **MMA Pulse** : développé pour le soudage des tubulures/pipelines ainsi que pour les positions de soudage verticales montantes.

RÉSISTANT

- Carrosserie renforcée & patins antichocs sur toutes les faces externes.
- Léger (12.5 kg), peu encombrant et facilement déplaçable sur site.

INTERFACE ERGONOMIQUE

- **Affichage courant/tension** durant et après le soudage (DMOS/QMOS).
- **Mémorisation** de 10 programmes par procédé, pour les tâches répétitives.
- **Commandes à distance** (pédale ou manuelle en option) connectables sans outils.

ALIMENTATION HIGH-TECH

- **FV Flexible Voltage**, le générateur fonctionne sous une tension d'alimentation monophasée de 85 à 265V.
- **PFC Technologie PFC**, le réseau électrique est mieux exploité et permet une économie d'énergie de 30%.

REFROIDISSEMENT LIQUIDE (option)

- **Automatique**, le groupe froid est piloté par le générateur.
- **Connexion aisée** grâce à deux faisceaux Plug & Play.
- **Torche refroidie eau**, pour plus de confort et d'accès aux endroits exigus.

ACCESSOIRES

Groupe froid :



WCU 0.5kW A
039490

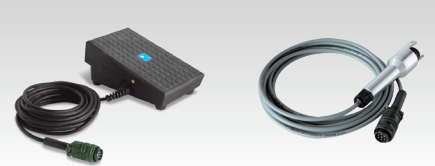
Torches 8m :



SR26 L
046184

SR20 DB
046146

Commandes à distance :



Pédale - 4m / 3kg
045682

Manuelle - 8m / 1kg
045675



Chariot 10m³
039711



Diable 10m³
039704



Livré sans accessoires



- **Présentation claire et intuitive.**
- **Réglage rapide** en façade :

- pré-gaz / post-gaz
- temps de montée
- courant de soudage
- courant chaud / froid
- fréquence de pulsation
- durée de l'évanouissement

50/60 Hz	A	I ₂ TIG	I ₂ MMA	INTEGRATED TECHNOLOGY			TIG	MMA	U ₀	mm ²	cm	kg	IP	Protected & compatible power generator (+/-15%)
				PULSE	AIP	SR								
230V 1~	16	5 → 220	10 → 200	0.1 → 900 Hz	■	■	165A @ 60% 220A @ 35%	135A @ 60% 200A @ 25%	76	35/50	42x23x35	12.5	IP 21	7 kW / 7 kVA
110V 1~	32	5 → 180	10 → 140	0.1 → 900 Hz			125A @ 60% 180A @ 40%	110A @ 60% 140A @ 25%						