

POSTE A SOUDER TRADITIONNEL A SHUNT POUR UN USAGE OCCASIONNEL.

- ✓ Alimentation monophasé 230V – 50/60Hz
ou bi-phasé 400V – 50/60Hz
- ✓ Pour électrodes de Ø2 à 4 mm
- ✓ Très facile d'utilisation
- ✓ Réglage par shunt mobile
- ✓ Ventilé
- ✓ Équipé d'une protection thermique



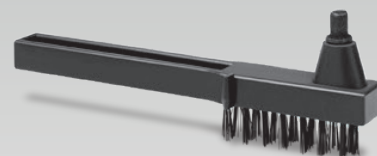
LIVRÉ COMPLET ET PRÊT À L'EMPLOI



masque à main
Teinte 11



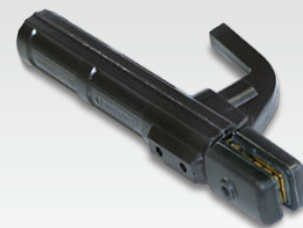
Connexion
mono/bi-phasé





marteau-brosse



câble de masse
1.5m



porte électrodes
1.5m

50/60hz		I ₂ MMA	EN60974-1 (40°C) I _A (60%)	U ₀	 cm/kg
230V 1~	25A	220A	90A	48V	48x30x38 / 22
400V 2~	13A				